



ЭЛЕМЕНТЫ ВЕНТИЛЯЦИОННЫХ
СИСТЕМ



ЭЛЕМЕНТЫ ВЕНТИЛЯЦИОННЫХ СИСТЕМ

ООО НПП "Логика" производит на собственном оборудовании всевозможные доборные элементы, в том числе элементы вентиляционных систем, приведенный ниже перечень является ориентировочным. Наша компания готова по вашим эскизам выполнить индивидуальный заказ и изготовить элемент любой сложности.

Вентиляция – это процесс циркуляции воздуха между помещением и внешней средой. Вентиляция обеспечивает необходимые условия (температуру, относительную влажность, чистоту воздуха) в помещении, благоприятные для работающего персонала и технологических процессов.



Системы вентиляции различаются по следующим признакам:

❖ **По способу создания давления и перемещения воздуха: с естественным и искусственным (механическим) побуждением:**

- В *естественной* вентиляции воздухообмен осуществляется из-за разницы давления снаружи и внутри помещения. Под неорганизованной естественной системой вентиляции понимается воздухообмен в помещении, происходящий при открывании форточек, фрамуг и дверей. Организованной естественной вентиляцией называется воздухообмен, происходящий за счет разности давлений внутреннего и наружного воздуха, но через специально устроенные приточные и вытяжные проемы, степень открытия которых регулируется.



- В *механической или искусственной* вентиляции воздухообмен происходит за счет разности давления, создаваемой вентилятором. В механических системах вентиляции используются такие приборы и оборудование, как: вентиляторы, электродвигатели, воздухонагреватели, шумоглушители, пылеуловители, автоматика и др., позволяющие перемещать воздух в больших пространствах. Такие системы могут подавать и удалять воздух из локальных зон помещения в необходимом количестве, независимо от изменяющихся условий окружающей воздушной среды.



❖ **По назначению: приточные и вытяжные:**

- *Приточная* система вентиляции служит для подачи свежего воздуха в помещения. При необходимости, подаваемый воздух нагревается и очищается от пыли.
- *Вытяжная* вентиляция, напротив, удаляет из помещения загрязненный или нагретый воздух.



❖ **По способу организации воздухообмена: общеобменные, местные, аварийные:**

- *Общеобменная* система вентиляции предусматривается для создания одинаковых условий и параметров среды (температуры, влажности и т.д.) во всём помещении, а именно в его рабочей зоне (1,5—2,0 м от пола), когда загрязняющие частицы распространяются по всему помещению и их невозможно уловить в месте образования.
- *Местной* вентиляцией называется такая, при которой воздух подают на определённые рабочие места и загрязнённый воздух удаляют только от мест его образования. Примером такой местной вытяжной вентиляции может быть вытяжка на промышленном сварочном стане.
- *Аварийная* система вентиляции устанавливается в производственных помещениях, где возможен неожиданный выброс чрезвычайно опасных вредных веществ в количествах, значительно превышающих ПДК, с целью их быстрого удаления.

Изготавливаются элементы вентиляционных систем из оцинкованной стали. Элементы такие как: колено, переход круглый на квадратный, тройник круглый, тройник квадратный, прямой участок круглый (квадратный), соединитель, зонт, дефлектор и т.д. Толщина металла: 0,5 мм.

Элементы вентиляции могут поставляться в комплекте с крепежом.



Примечание:

1. Максимальная длина элементов вентиляционных систем:
 - ⌚ Прямых круглых участков до 1,25 м.
 - ⌚ Прямых прямоугольных до 2,5 м.
2. Нестандартные элементы вентиляции изготавливаются только при наличии эскизов после согласования их геометрических размеров с Заказчиком.
3. Эскизы должны быть приложены к заявке.



В нашем распоряжении имеются гибочные, вальцовочные, фальцеосадочные, зигочные и сварочные станки, эти устройства, как известно, предназначены для получения металлического профиля, элемента или трубы заданной конфигурации из плоского металлического листа, по вашим чертежам, практически любой сложности, быстро и качественно без особых материальных затрат.

Вентиляционные системы - служат не только для придания вашему помещению необходимого микроклимата и внешнего вида, но и для дополнительной защиты против вредных загрязнений. Элементы вентиляции помогут вам осуществлять качественную очистку воздуха.

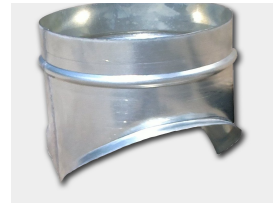


Для создания индивидуального дизайна вентиляционной, Вы можете выбрать любой цвет элементов, если предусмотрена их окраска под цвет помещения. Окраска полимерно-порошковая согласно каталога RAL. Все элементы изготавливаются из оцинкованного металла. Для соединения элементов при их изготовлении используются вальцевые швы или контактная сварка. По вашим эскизам может быть

изготовлен элемент как круглого и квадратного сечения так и комбинированный. Изготовление элементов на нашем производстве происходит с использованием специальных технологий, которые

гарантируют качественное, стойкое и равномерное покрытие (в случае окраски). Также существует возможность [индивидуального подбора](#) размера и формы изделия по Вашему специальному заказу.

!&D) !\ !
())



) !) % * * !) *
(! & ! ! (!) ! % / 3
4 # ! ! % * ! (!) * *
4 ! % ! (% !

(!) # % #) * # ! \$! % & ' % % ! ! % ! () ! % !) %

! " # # \$
\$ # %
& ' \$ # \$ # () *
" #) & \$!
% & ' # (\$) \$)
% ! \$) ' + *
%

Наш сайт: www.npplogika.ru.

Тел./факс: (846) 269-49-27, 269-48-57, 953-63-31

E-Mail: logiks@mail.ru.

Время работы: Пн – Пт., с 9.00 – 17.00.